



MargarethenMusik e.V

c/o Kantorat an der Margarethenkirche
Kirchstraße 4
30989 Gehrden

Musik in Gehrden:

Margarethenkantorei

Donnerstag, 19.30 Uhr bis 21.30 Uhr

Kinder- und Jugendchor

Donnerstagnachmittag

Posaunenchor

Montag, 19.30 Uhr bis 21.00 Uhr

Jungbläserunterricht

Nach Absprache

Gospelinitiative Gehrden

Nach Terminplan samstags

**Weitere Gruppen nach Absprache:
Vokalensemble, Eltern-Kind-
Musikgruppe**

Orgelunterricht

Konzerte

Kontoverbindung des Vereins:

IBAN: DE 88 2519 3331 0504 5045 00

BIC: GENODEF1PAT

Alle Informationen unter:
www.gehrden-kirche.de

Telefon: 05108 9219862

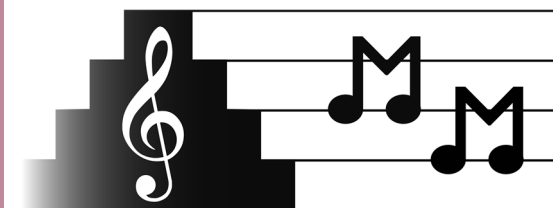
Fax: 05108 921897

E-Mail: Kirchenmusik.Gehrden@evlka.de

**FÖRDERVEREIN
FÜR
KIRCHENMUSIK**

**AN DER
MARGARETHEN-
KIRCHE**

GEHRDEN



MargarethenMusik e.V.

WARUM ein Förderverein?

In der Kirchenmusik drückt sich das Lob Gottes, die Anrufung Jesu in der Not und das unfassbare Wirken des Heiligen Geistes aus. Kirchenmusik ist Verkündigung und Lob Gottes. Sie ist ein aktiver, wichtiger Bestandteil unseres Gemeindelebens. Gottesdienste und Konzerte ziehen Menschen an, Chöre und Musik geben Heimat.



Und doch: ohne ein solides finanzielles Fundament kann diese anspruchsvolle und attraktive Arbeit nicht gelingen.

WIR SIND:

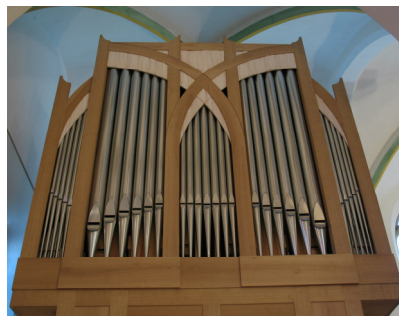
ein eingetragener Förderverein, der sich die Förderung der Kirchenmusik an der Ev.-luth. Margarethenkirche in Gehrden, aber auch im Ev.-luth. Kirchenkreis Ronnenberg zur Aufgabe gemacht hat.

Wir fördern - mit finanziellen oder ideellen Mitteln - kirchenmusikalische Projekte.

WIR HABEN

in der Vergangenheit bereits

- einen Flügel für die Probenarbeit unserer Chöre angeschafft
- ein Chorpodest finanziert, maßgeschneidert für den Altarraum der Margarethenkirche
- diverse schöne Konzerte finanziell unterstützt
- die grundlegende Überholung und Verbesserung der Truhenorgel der Kirchengemeinde ermöglicht.



WIR BIETEN:

Teilhabe an der Tradition und Stilvielfalt der Kirchenmusik und geistliche Musik im Raum der Kirche sowie im Gottesdienst. Dazu laden wir herzlich ein!

Darüber hinaus sind die Beiträge und Spenden an den Förderverein MargarethenMusik e.V. selbstverständlich steuerlich absetzbar.

Ich möchte Mitglied im Förderverein **MargarethenMusik e.V.** Gehrden werden.

Name _____

Vorname _____

Straße _____

Ort _____

Telefon* _____

E-Mail* _____

* freiwillige Angaben für Informationen über Vereinsaktivitäten und Rückfragen. Die Nutzung der freiwillig angegebenen Daten kann jederzeit beim Vorstand mit Wirkung für die Zukunft widerrufen werden. Die Datenschutzinformation des Vereins habe ich erhalten und zur Kenntnis genommen.

Datum _____ Unterschrift _____

Ich bin bereit, einen Jahresbeitrag von _____ € zu leisten (25 € Mitgliedsbeitrag + _____ € jährliche Spende).

Den Spendenanteil kann ich jederzeit neu festlegen.

Ich bin damit einverstanden, dass Sie einmal jährlich den oben genannten Betrag von meinem Konto abbuchen.

IBAN _____

BIC _____

Kontoinhaber _____

Datum _____ Unterschrift _____

Diese SEPA-Einzugsermächtigung kann ich jederzeit widerrufen.

Ihre Mandatsreferenznummer und die Gläubiger-Identifikationsnummer des Vereins DE31ZZZ00000569577 finden Sie dann auf Ihrem Kontoauszug.

Datenschutzinformation nach Art. 13 DSGVO für Mitglieder und Spender

1. Allgemeine Informationen

Als Förderverein MargarethenMusik e.V. verarbeiten wir von Ihnen personenbezogene Daten, die für die Mitgliedschaft erforderlich oder für die Verwirklichung der Vereinsziele nötig und hilfreich sind. Wir behandeln Ihre personenbezogenen Daten vertraulich und entsprechend der gesetzlichen Datenschutzvorschriften.

2. Wer ist für die Datenverarbeitung verantwortlich?

MargarethenMusik e.V., Kirchstr. 4, 30989 Gehrden vertreten durch den Vorstand

3. Welche Daten verwenden wir?

Wir verwenden Ihre Adressdaten (Name, Adresse) und Ihre Zahlungsdaten (Kontonummer, Beitragshöhe, Zahlungsweise) sowie ggf. Telefonnummer, E-Mailadresse, Vereinsbeitritt als freiwillige Daten.

4. Wofür verarbeiten wir Ihre Daten und auf welcher Rechtsgrundlage tun wir das?

Wir verarbeiten Ihre personenbezogenen Daten im Einklang mit den Bestimmungen der Europäischen Datenschutz-Grundverordnung (DSGVO) und dem Bundesdatenschutzgesetz (BDSG).

Kontaktdaten und Zahlungsdaten von Mitgliedern verwenden wir zur Erfüllung des Mitgliedsvertrages gem. Art. 6 Abs. 1 lit. b. DSGVO.

Daten aus dem Vereinsleben nutzen wir zur Organisation von Vereinsaktivitäten.

Rechtsgrundlage hierfür kann das berechtigte Interesse des Verantwortlichen gem. Art. 6 Abs. 1 lit. f DSGVO sowie Ihre ausdrückliche Einwilligung gem. Art. 6 Abs. 1 a DSGVO sein. Fotos einzelner Personen verwenden wir nur bei Vorliegen einer besonderen Einverständniserklärung.

5. Wer bekommt meine Daten?

Die Datensätze sind nur bei den Vorstandsmitgliedern vorhanden, die sie für ihre jeweilige Tätigkeit benötigen. Die Daten werden nicht zur Nutzung an andere Personen oder Organisationen weitergegeben.

6. Wie lange werden meine Daten gespeichert?

Kontaktdaten und Daten zum Vereinsleben und werden nach Ablauf des Jahres gelöscht, das auf die Beendigung der Mitgliedschaft folgt.

Zahlungsdaten (Duplikate der Zuwendungsbestätigung) werden nach Ablauf des zehnten Jahres gelöscht, das auf die Ausstellung folgt. Nach dieser Zeit sind die gesetzlichen Aufbewahrungsfristen abgelaufen.

7. Welche Datenschutzrechte habe ich gegenüber dem Verein?

Sie haben im Rahmen der geltenden gesetzlichen Bestimmungen jederzeit das Recht auf unentgeltliche Auskunft über deren Herkunft, Empfänger und den Verarbeitungszweck Ihrer gespeicherten personenbezogenen Daten und ggf. ein Recht auf die Berichtigung, die Einschränkung der

Verarbeitung oder die Löschung dieser Daten, sofern diese nicht zur Erfüllung satzungsmäßiger oder gesetzlicher Verpflichtungen nötig sind. Hierzu sowie zu weiteren Fragen zum Thema Datenschutz können Sie sich jederzeit unter der angegebenen Adresse an uns wenden. Des Weiteren steht Ihnen ein Beschwerderecht bei der zuständigen Aufsichtsbehörde zu: Die Landesbeauftragte für den Datenschutz Niedersachsen, Prinzenstr. 5, 30159 Hannover
Tel: 0511-120 4500
Fax: 0511-120 4599
eMail: Poststelle@lfd.niedersachsen.de